



## DTS Sas Séquentiels / Double Flap System

Pour l'extraction et le dosage de produits solides en vrac provenant de silos, trémies de stockage, séparateurs, filtres, cyclones etc...

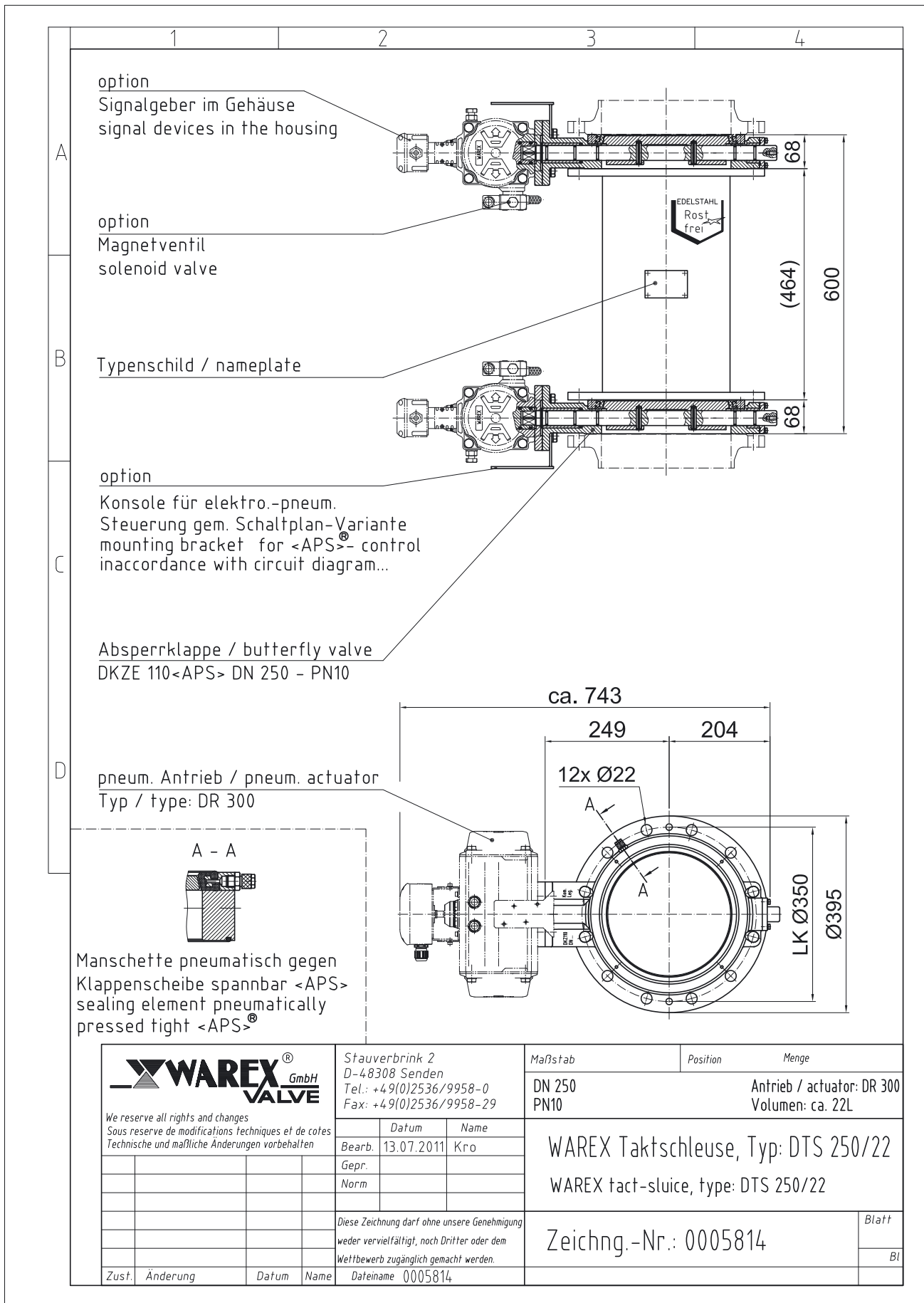
- ▲ **Diamètres nominaux : DN 50 - DN 600**
- ▲ **Volume des chambres : 0,5 l à 300 l**
- ▲ **Différence de pression : 6 bar maxi \***
- ▲ **Raccordement : PN 6 - PN 16 - ANSI 150 lbs**
- ▲ **Nbre de processus : 10 par mn maxi, en fonction du diamètre nominal**
- ▲ **Bascules de dosage, unités d'ensachage etc.**
- ▲ **Installations d'extraction ou de dosage de produits abrasifs avec obturation étanche au gaz requise**

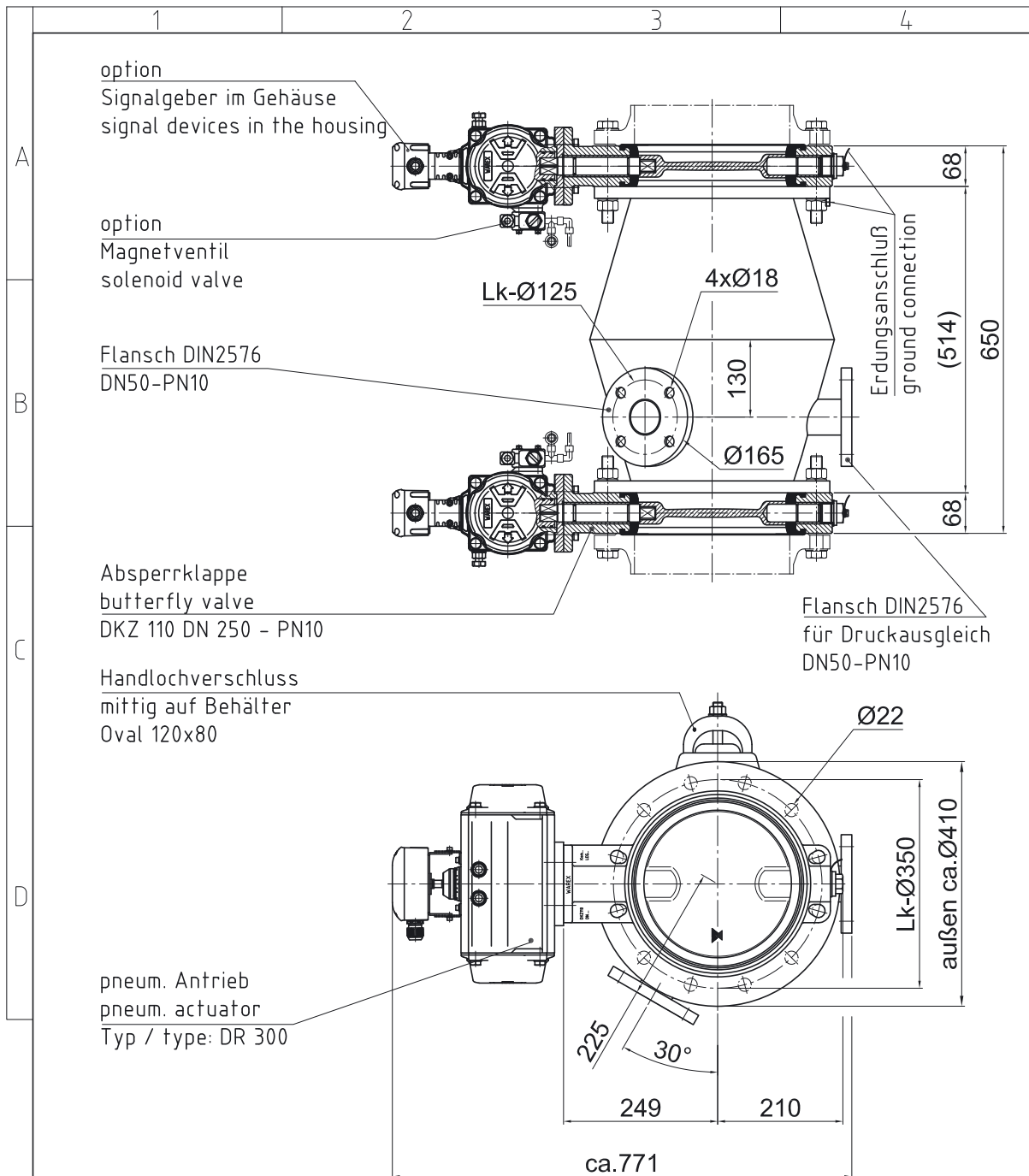
*For discharging and dosing of bulk materials from silos, storage bins, sifters, filters, cyclones, etc.*

- ▲ *Range of nominal widths: DN 50 - DN 600*
- ▲ *Chamber volume: 0,5 ltr. - 300 ltr.*
- ▲ *Differential Pressure: max. 6 bar \**
- ▲ *Connection: PN 6 - PN 16 ANSI 150 lbs.*
- ▲ *Lock operations: max. 10 / min., depends on nominal width*
- ▲ *Dosing weighers, bagging lines, etc.*
- ▲ *Systems with high security requirements for a dust explosion decoupling - see chapter Protection System*
- ▲ *Systems where highly abrasive media is discharged or dosed, in which a gas-tight shut-off is required*

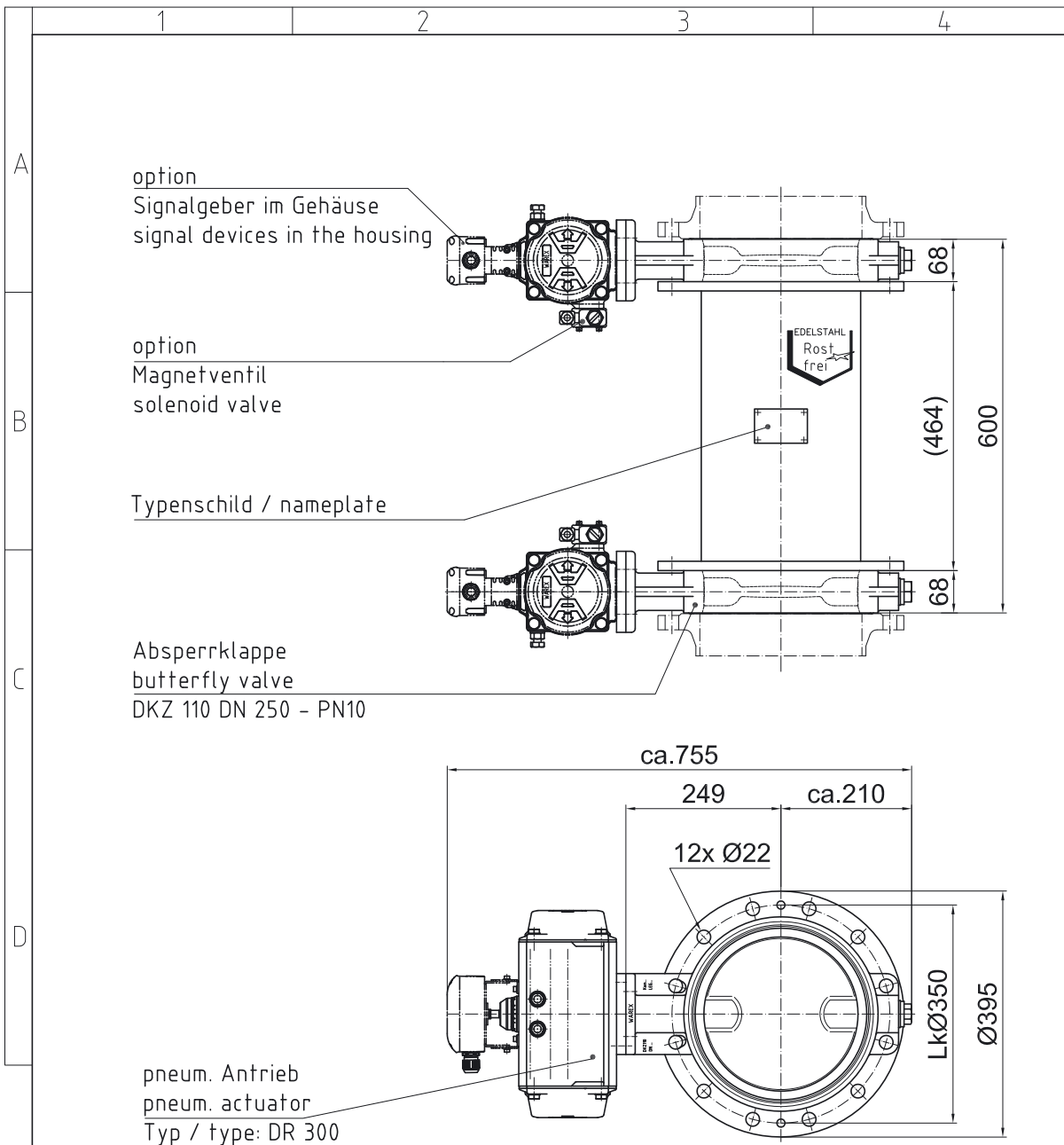
\* = La pression de service maximum dépend des diamètres nominaux

\* = The max. operation pressure depends on the particular nominal size

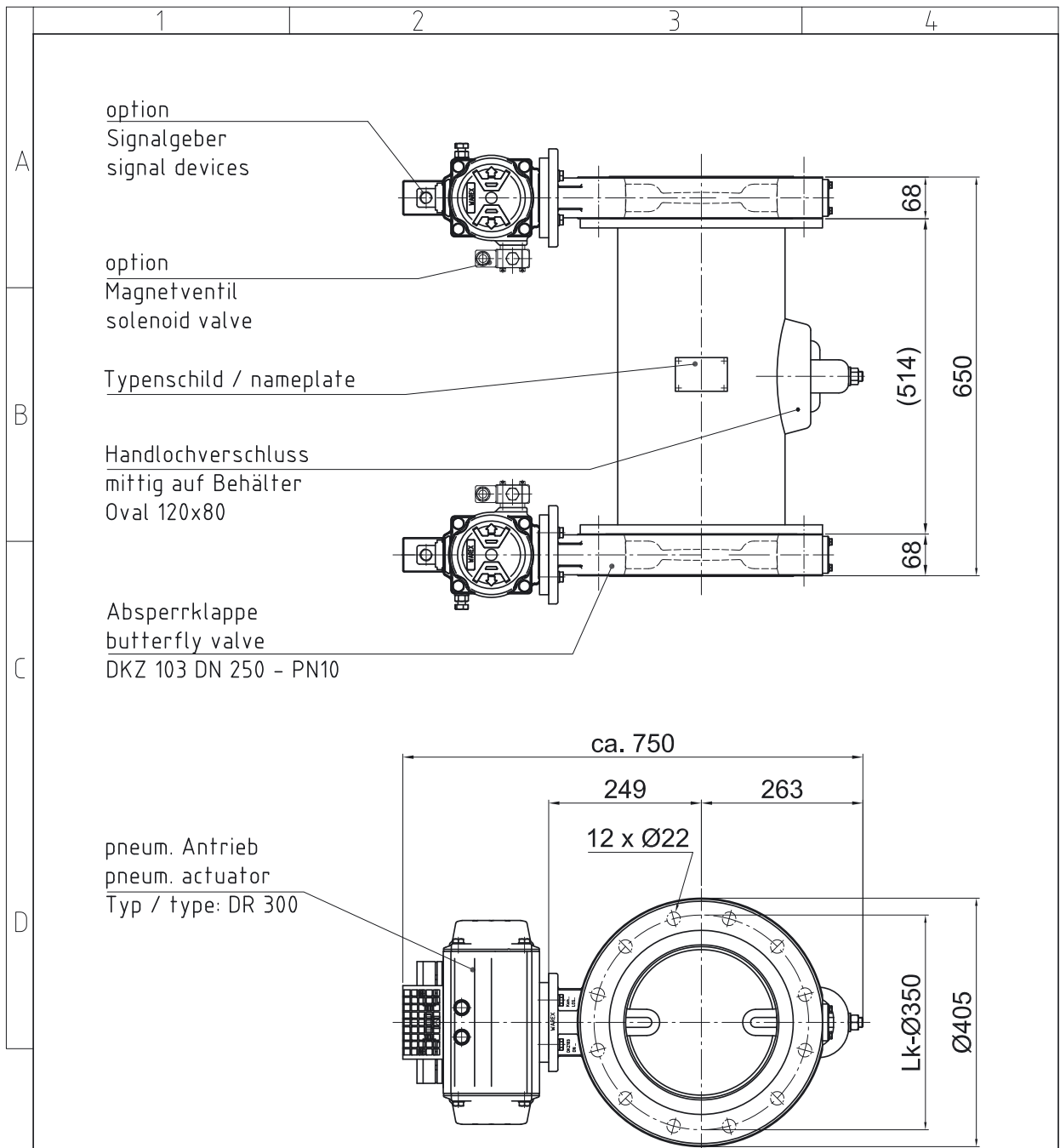





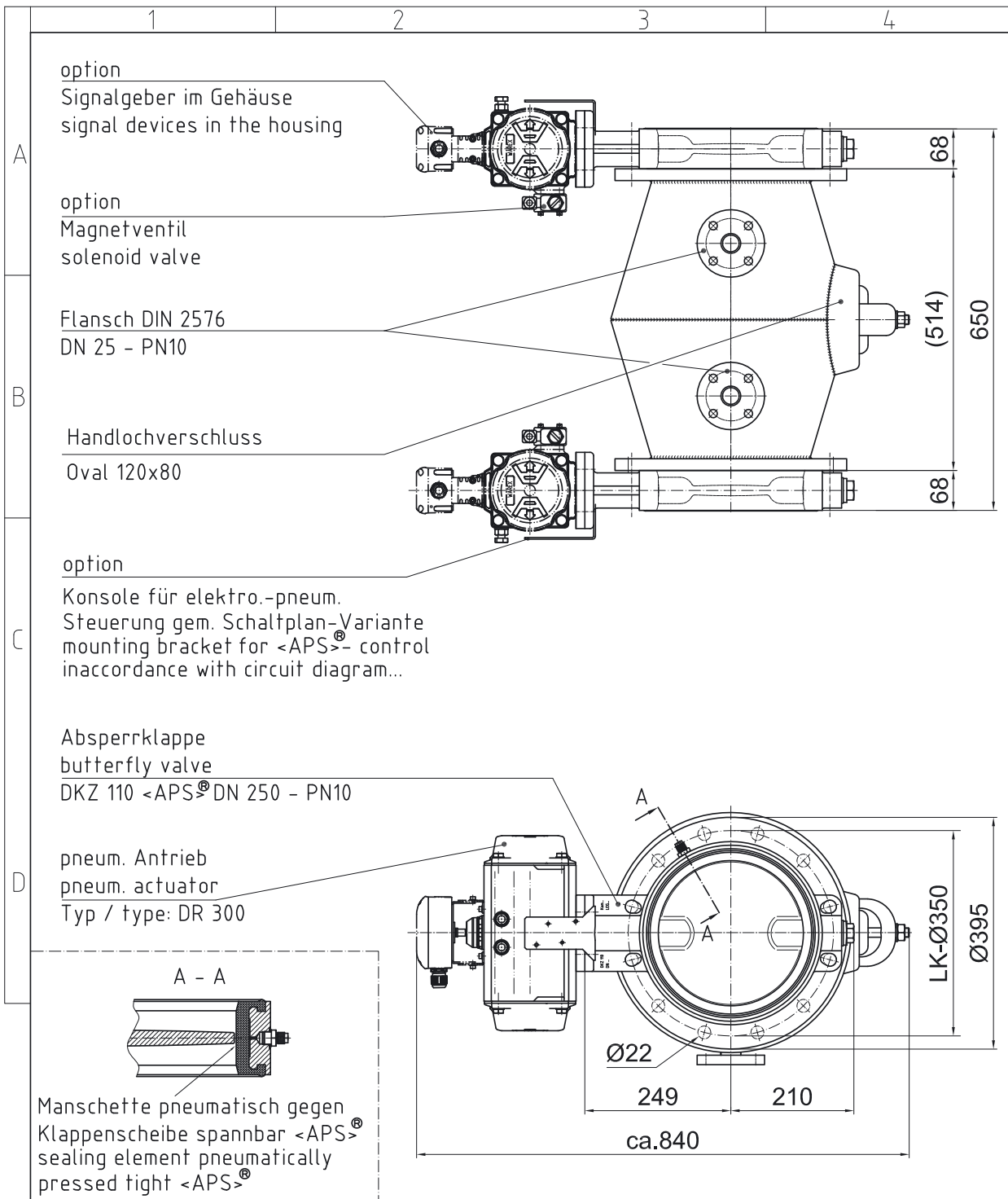
|   |  |       |  |           |  |    |
|---|--|-------|--|-----------|--|----|
| <p>WAREX<sup>®</sup> GmbH<br/>VALVE</p> <p><i>We reserve all rights and changes<br/>Sous reserve de modifications techniques et de cotes<br/>Technische und maßliche Änderungen vorbehalten</i></p> | Stauverbrink 2<br>D-48308 Senden<br>Tel.: +49(0)2536/9958-0<br>Fax: +49(0)2536/9958-29 |       | Maßstab  | Position  | Menge  |    |
|   |  |       | DN 250<br>PN10   |           | Antrieb / actuator: DR 300<br>Volumen: ca. 45L |    |
|   | Datum  | Name  | WAREX Taktschleuse, Typ: DTS 250/45<br>WAREX tact-sluice, type: DTS 250/45 |           |  |    |
|   | Bearb.   | Opz   |  |           |  |    |
|   | Gepr.  |       |  |           |  |    |
|   | Norm   |       |  |           |  |    |
| Diese Zeichnung darf ohne unsere Genehmigung<br>weder vervielfältigt, noch Dritter oder dem<br>Wettbewerb zugänglich gemacht werden.  |  |       | Zeichng.-Nr.: 0005003a   |           | Blatt  |    |
| Zust.   | Änderung   | Datum | Name   | Dateiname | 0005003a                                       | Bl |



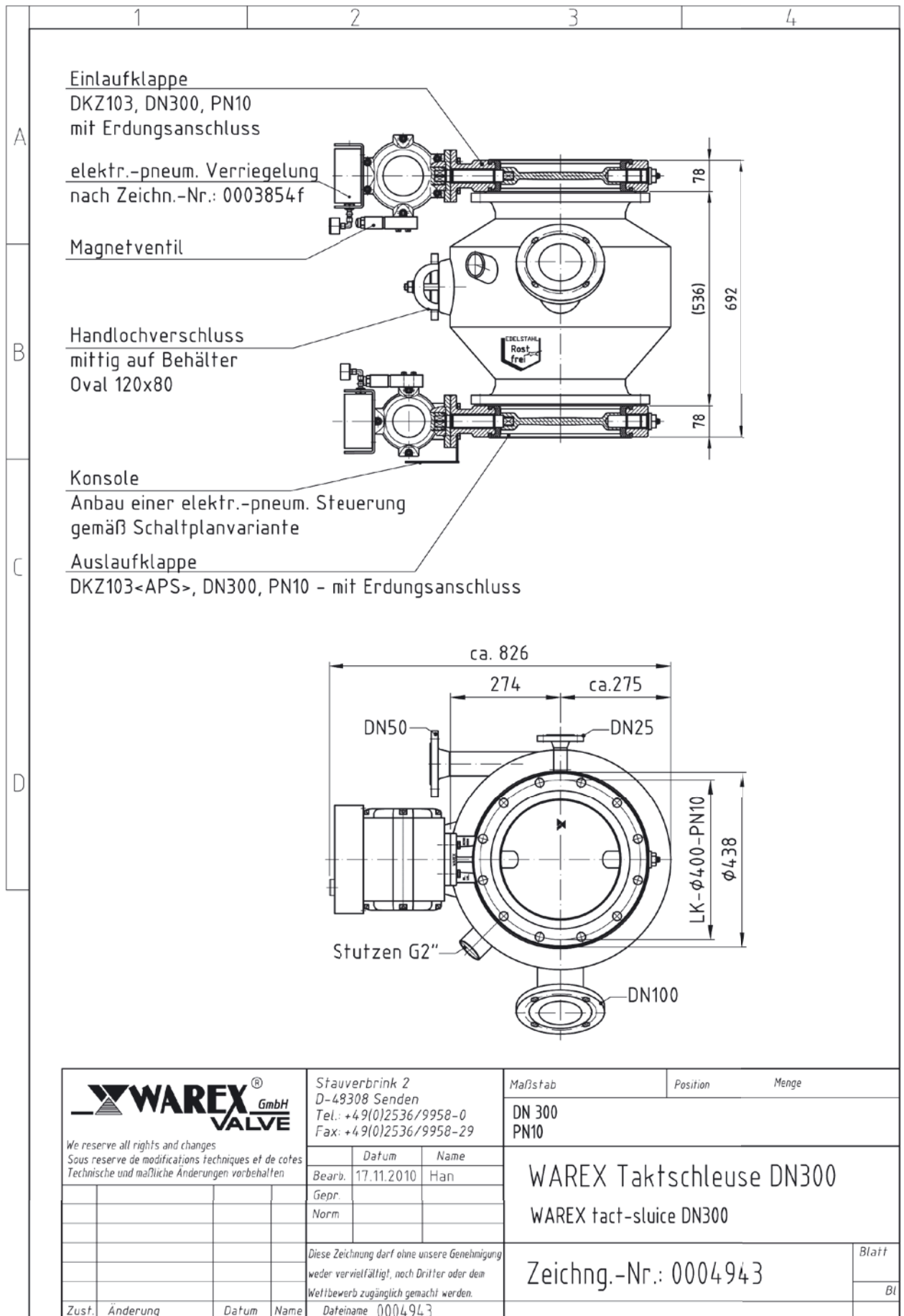
|  |  |       |   |           |  |    |
|--|--|-------|---|-----------|--|----|
| <p>We reserve all rights and changes<br/>Sous reserve de modifications techniques et de cotes<br/>Technische und maßliche Änderungen vorbehalten</p> | Stauverbrink 2<br>D-48308 Senden<br>Tel.: +49(0)2536/9958-0<br>Fax: +49(0)2536/9958-29 |       | Maßstab   | Position  | Menge  |    |
|  |  |       | DN 250<br>PN10  |           | Antrieb / actuator: DR 300<br>Volumen: ca. 22L |    |
|  | Datum  | Name  | WAREX Takt-schleuse, Typ: DTS 250/22<br>WAREX tact-sluice, type: DTS 250/22 |           |  |    |
|  | Bearb.   | Opz   |   |           |  |    |
|  | Gepr.  |       |   |           |  |    |
|  | Norm   |       |   |           |  |    |
| Diese Zeichnung darf ohne unsere Genehmigung<br>weder vervielfältigt, noch Dritter oder dem<br>Wettbewerb zugänglich gemacht werden.                 |  |       | Zeichng.-Nr.: 0005793   |           | Blatt  |    |
| Zust.  | Änderung   | Datum | Name  | Dateiname | 0005793  | Bl |



|  |  |        |                   |          |  |
|--|--|--------|-------------------|----------|--|
| <br>We reserve all rights and changes<br>Sous reserve de modifications techniques et de cotes<br>Technische und maßliche Änderungen vorbehalten | Stauverbrink 2<br>D-48308 Senden<br>Tel.: +49(0)2536/9958-0<br>Fax: +49(0)2536/9958-29 |        | Maßstab           | Position | Menge  |
|  |  |        | DN 250<br>PN10    |          | Antrieb / actuator: DR 300<br>Volumen: ca. 25L |
|  |  | Datum  | Name              |          |  |
|  |  | Bearb. | 11.07.2011 Opz    |          |  |
|  |  | Gepr.  |                   |          |  |
|  |  | Norm   |                   |          |  |
| Diese Zeichnung darf ohne unsere Genehmigung<br>weder vervielfältigt, noch Dritter oder dem<br>Wettbewerb zugänglich gemacht werden.   |  |        |                   |          | Blatt  |
| Zust.  | Änderung   | Datum  | Name              |          | Blatt  |
|  |  |        | Dateiname 0005812 |          | Bl   |
| WAREX Taktsschleuse, Typ: DTS 250/25<br>WAREX tact-sluice, type: DTS 250/25  |  |        |                   |          |  |
| Zeichng.-Nr.: 0005812  |  |        |                   |          |  |



|  |  |       |   |           |  |    |
|--|--|-------|---|-----------|--|----|
| <p>We reserve all rights and changes<br/>Sous reserve de modifications techniques et de cotes<br/>Technische und maßliche Änderungen vorbehalten</p> | Stauverbrink 2<br>D-48308 Senden<br>Tel.: +49(0)2536/9958-0<br>Fax: +49(0)2536/9958-29 |       | Maßstab   | Position  | Menge  |    |
|  |  |       | DN 250<br>PN10  |           | Antrieb / actuator: DR 300<br>Volumen: ca. 45L |    |
|  | Datum  | Name  | WAREX Taktschleuse, Typ: DTS 250/28<br>WAREX tact-sluice, type: DTS 250/28<br><br>Zeichng.-Nr.: 0005813 |           |  |    |
|  | Bearb.   | Opz   |   |           |  |    |
|  | Gepr.  |       |   |           |  |    |
|  | Norm   |       |   |           |  |    |
| Diese Zeichnung darf ohne unsere Genehmigung<br>weder vervielfältigt, noch Dritter oder dem<br>Wettbewerb zugänglich gemacht werden.                 |  |       |   |           | Blatt  |    |
| Zust.  | Änderung   | Datum | Name  | Dateiname | 0005813  | Bl |



|  |  |       |   |          |       |
|--|--|-------|---|----------|-------|
| <p>We reserve all rights and changes<br/>Sous reserve de modifications techniques et de cotes<br/>Technische und maßliche Änderungen vorbehalten</p> | Stauverbrink 2<br>D-49308 Senden<br>Tel.: +49(0)2536/9958-0<br>Fax: +49(0)2536/9958-29 |       | Maßstab   | Position | Menge |
|  |  |       | DN 300<br>PN10                                      |          |       |
|  | Datum  | Name  | WAREX Taktschleuse DN300<br>WAREX tact-sluice DN300 |          |       |
| Bearb.   | 17.11.2010   | Han   |   |          |       |
| Gepr.  |  |       |   |          |       |
| Norm   |  |       |   |          |       |
| Diese Zeichnung darf ohne unsere Genehmigung<br>weder vervielfältigt, noch Dritter oder dem<br>Wettbewerb zugänglich gemacht werden.                 |  |       | Zeichng.-Nr.: 0004943                               |          | Blatt |
| Zust.  | Änderung   | Datum | Name  | Bl       |       |
|  |  |       | Dateiname 0004943                                   |          |       |